



Riviera

**ACCESSORI
ACCESSORIES**



DESCRIZIONE / DESCRIPTION

Sicurezza motori TOHATSU
TOHATSU Engines safety

**COD.ORDINAZIONE / ORDER COD.**

62.00564.00 prezzo a conf. 10 PZ.
price per 10 pieces package

62.00557.00 Con laccio e moschettone
With lace and spring catch

DESCRIZIONE / DESCRIPTION

Sicurezza motori
OMC - JOHNSON - EVINRUDE
OMC-JOHNSON-EVINRUDE
Engines safety

**COD.ORDINAZIONE / ORDER COD.**

62.00565.00 prezzo a conf. 10 PZ.
price per 10 pieces package

62.00558.00 Con laccio e moschettone
With lace and spring catch

DESCRIZIONE / DESCRIPTION

Sicurezza motori OMC
OMC Engines safety

**COD.ORDINAZIONE / ORDER COD.**

62.00566.00 prezzo a conf. 10 PZ.
price per 10 pieces package

62.00559.00 Con laccio e moschettone
With lace and spring catch

DESCRIZIONE / DESCRIPTION

Sicurezza motori
OMC - HONDA
OMC-HONDA
Engines safety

**COD.ORDINAZIONE / ORDER COD.**

62.00567.00 prezzo a conf. 10 PZ.
price per 10 pieces package

62.00560.00 Con laccio e moschettone
With lace and spring catch

DESCRIZIONE / DESCRIPTION

Sicurezza motori YAMAHA
YAMAHA Engines safety

**COD.ORDINAZIONE / ORDER COD.**

62.00568.00 prezzo a conf. 10 PZ.
price per 10 pieces package

62.00561.00 Con laccio e moschettone
With lace and spring catch

DESCRIZIONE / DESCRIPTION

Sicurezza motori
MARINER - SUZUKI
MARINER-SUZUKI
Engines safety

**COD.ORDINAZIONE / ORDER COD.**

62.00569.00 prezzo a conf. 10 PZ.
price per 10 pieces package

62.00562.00 Con laccio e moschettone
With lace and spring catch

DESCRIZIONE / DESCRIPTION

Sicurezza motori
MARINER - MERCURY
MARINER-MERCURY
Engines safety

**COD.ORDINAZIONE / ORDER COD.**

62.00570.00 prezzo a conf. 10 PZ.
price per 10 pieces package

62.00563.00 Con laccio e moschettone
With lace and spring catch

DESCRIZIONE / DESCRIPTION

Moschettone
Spring catch

**COD.ORDINAZIONE / ORDER COD.**

62.00632.00 prezzo a conf. 10 PZ.
price per 10 pieces package

DESCRIZIONE / DESCRIPTION

KIT chiavette di sicurezza
per motori fuoribordo
Safety keys kit
for outboard engines

COD.ORDINAZIONE / ORDER COD.

62.00864.00 Con laccio e moschettone 7 chiavette
Security Stop 7 Keys with Coiled String



POMPETTE ADESCAMENTO / HAND PRIMER

Realizzate in materiale plastico di elevata qualità.
Elevato grado di elasticità. Temperatura di esercizio da -30 a +60 °C
High quality plastic material
Operating temperature range: -30°C to +60°C



COD.ORDINAZIONE / ORDER COD.

- 62.00450.00** Pompetta per tubo Ø 8 / *Hand primer for hose Ø 8*
- 62.00452.00** Pompetta per tubo Ø 8 + 2 m tubo / *Hand primer for hose Ø 8 + 2 m length hose*
- 62.00453.00** Pompetta per tubo Ø 8 + 3 m tubo / *Hand primer for hose Ø 8 + 3 m length hose*
- 62.00450.10** Pompetta per tubo Ø 8 in blister / *Hand primer for hose Ø 8 - blister*
- 62.00451.00** Pompetta per tubo Ø 9,5 / *Hand primer for hose Ø 9,5*
- 62.00454.00** Pompetta per tubo Ø 9,5 + 2 m tubo / *Hand primer for hose Ø 9,5 + 2 m length hose*
- 62.00455.00** Pompetta per tubo Ø 9,5 + 3 m tubo / *Hand primer for hose Ø 9,5 + 3 m length hose*
- 62.00451.10** Pompetta per tubo Ø 9,5 in blister / *Hand primer for hose Ø 9,5 - blister*

TUBO CARBURANTE / FUEL HOSE

DESCRIZIONE / DESCRIPTION

Bobina da 50 m. Tubo carburante d.8
50 m length. Fuel hose diam.8



COD.ORDINAZIONE / ORDER COD.

62.00725.00

DESCRIZIONE / DESCRIPTION

Tubo carburante certificato ISO 8469 B1
Fuel hose ISO 8469 B1

COD.ORDINAZIONE / ORDER COD.

- 62.00456.00** Ø 8 50m
- 62.00456.25** Ø 8 25m
- 62.00457.00** Ø 9,5 50m
- 62.00457.25** Ø 9,5 25m

Il tubo rispetta i requisiti della norma UNI EN ISO 8469 con resistenza superiore a 1.0 Mpa e mantenimento in soluzione di benzina RP e toluene RPE 55° - 85°.

The fuel hose has made following the classic requirements of the normative UNI EN ISO 8469 whit resistance bigger than 1.0 Mp and maintenance in petrol solution RP and toluene RPE 55° - 85°



JOHNSON EVINRUDE



Connettore maschio
Filetto in plastica
Lato serbatoio

*Male connection
Plastic thread
Tank side*

COD.ORDINAZIONE / ORDER COD. 62.00416.00
Quantità minima 5 Pz / *minimum quantity 5 pieces*



Connettore maschio
Innesto per tubo

*Male connection
Hose clutch*

COD.ORDINAZIONE / ORDER COD. 62.00417.00
Quantità minima 5 Pz / *minimum quantity 5 pieces*



Connettore femmina
Innesto per tubo

*Female connection
Hose clutch*

COD.ORDINAZIONE / ORDER COD. 62.00415.00
Quantità minima 5 Pz / *minimum quantity 5 pieces*

YAMAHA MERCURY MARINER



Connettore maschio corto
Filetto in plastica

*Male connection
Plastic thread*

COD.ORDINAZIONE / ORDER COD. 62.00410.00
Quantità minima 5 Pz / *minimum quantity 5 pieces*



Connettore maschio corto
Innesto per tubo

*Male connection
Hose clutch*

COD.ORDINAZIONE / ORDER COD. 62.00411.00
Quantità minima 5 Pz / *minimum quantity 5 pieces*



Connettore femmina
Innesto per tubo

*Female connection
Hose clutch*

COD.ORDINAZIONE / ORDER COD. 62.00409.00
Quantità minima 5 Pz / *minimum quantity 5 pieces*

MERCURY MARINER



Connettore maschio
Filetto in plastica
Lato serbatoio

*Male connection
Plastic thread
Tank side*

COD.ORDINAZIONE / ORDER COD. 62.00413.00
Quantità minima 5 Pz / *minimum quantity 5 pieces*



Connettore maschio
Innesto per tubo

*Male connection
Hose clutch*

COD.ORDINAZIONE / ORDER COD. 62.00414.00
Quantità minima 5 Pz / *minimum quantity 5 pieces*



Connettore femmina
Lato serbatoio

*Female connection
Tank side*

COD.ORDINAZIONE / ORDER COD. 62.00412.00
Quantità minima 5 Pz / *minimum quantity 5 pieces*

SELVA - TOHATSU NISSAN



Connettore maschio
Innesto per tubo

*Male connection
Hose clutch*

COD.ORDINAZIONE / ORDER COD. 62.00496.00
Quantità minima 5 Pz / *minimum quantity 5 pieces*



Connettore femmina

Female connection

COD.ORDINAZIONE / ORDER COD. 62.00495.00
Quantità minima 5 Pz / *minimum quantity 5 pieces*

HONDA



Connettore maschio
Filetto in plastica
Lato motore

*Male connection
Plastic thread
Engine side*

COD.ORDINAZIONE / ORDER COD. 62.00483.00
Quantità minima 5 Pz / *minimum quantity 5 pieces*



Connettore femmina
Lato serbatoio

*Female connection
Tank side*

COD.ORDINAZIONE / ORDER COD. 62.00482.00
Quantità minima 5 Pz / *minimum quantity 5 pieces*



Connettore femmina
innesto per tubo

*Female connection
Hose clutch*

COD.ORDINAZIONE / ORDER COD. 62.00486.00
Quantità minima 5 Pz / *minimum quantity 5 pieces*



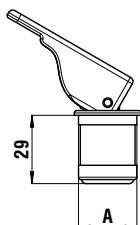
Particolare innesto Honda
Particular of Honda graft



Particolare connettore femmina
Particular of female connector

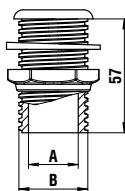


Particolare connettore maschio
Particular of male connector


COD.ORDINAZIONE / ORDER COD.

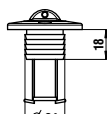
		A
62.00535.00	Aleggio espansione Nero <i>Black expansion plug</i>	25
62.00535.01	Aleggio espansione Bianco <i>White expansion plug</i>	25
62.00535.02	Aleggio espansione Grigio <i>Grey expansion plug</i>	25
62.00543.00	Aleggio espansione Nero <i>Black expansion plug</i>	35
62.00543.01	Aleggio espansione Bianco <i>White expansion plug</i>	35
62.00543.02	Aleggio espansione Grigio <i>Grey expansion plug</i>	35
62.00544.00	Aleggio espansione Nero <i>Black expansion plug</i>	40
62.00544.01	Aleggio espansione Bianco <i>White expansion plug</i>	40
62.00544.02	Aleggio espansione Grigio <i>Grey expansion plug</i>	40

prezzo a conf. 5 PZ. / *price per 5 pieces package*


COD.ORDINAZIONE / ORDER COD.

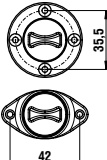
		A	B
62.00536.00	Tubo + rondella Nero <i>Black drain fitting</i>	25	34
62.00536.01	Tubo + rondella Bianco <i>White drain fitting</i>	25	34
62.00572.00	Tubo + rondella Nero <i>Black drain fitting</i>	35	44
62.00572.01	Tubo + rondella Bianco <i>White drain fitting</i>	35	44
62.00573.00	Tubo + rondella Nero <i>Black drain fitting</i>	40	49
62.00573.01	Tubo + rondella Bianco <i>White drain fitting</i>	40	49

prezzo a conf. 5 PZ. / *price per 5 pieces package*


COD.ORDINAZIONE / ORDER COD.

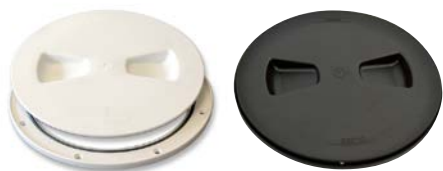
62.00489.00	Aleggio tondo foro d.19 Nero <i>Round drain plug d.19 – black</i>
62.00489.01	Aleggio tondo foro d.19 Bianco <i>Round drain plug d.19 – white</i>

prezzo a conf. 10 PZ. / *price per 10 pieces package*


COD.ORDINAZIONE / ORDER COD.

62.00490.00	Aleggio ovale foro d.19 Nero <i>Oval shape drain plug d.19 – black</i>
62.00490.01	Aleggio ovale foro d.19 Bianco <i>Oval shape drain plug d.19 – white</i>

prezzo a conf. 10 PZ. / *price per 10 pieces package*



DESCRIZIONE / DESCRIPTION

Foro d'ispezione / Guarnizione stagna
 Materiale anti UV e antiolio
Inspection hole / Sealing gasket
Oil and UV resistant material

COD.ORDINAZIONE / ORDER COD.

- 62.00491.00** Bianco Ø Int. 104 - Ø est. 140
White int. Ø 104 - est. Ø 140
- 62.00491.01** Nero Ø int. 104 - Ø est. 140
Black int. Ø 104 - est. Ø 140
- 62.00492.00** Bianco Ø int. 129 - Ø est. 165
White int. Ø 129 - est. Ø 165
- 62.00492.01** Nero Ø int. 129 - Ø est. 165
Black int. Ø 129 - est. Ø 165
- 62.00493.00** Bianco Ø int. 154 - Ø est. 190
White int. Ø 154 - est. Ø 190
- 62.00493.01** Nero Ø int. 154 - Ø est. 190
Black int. Ø 154 - est. Ø 190



DESCRIZIONE / DESCRIPTION

Moschettone / Prezzo a confezione 10 PZ.
Spring catch / price per 10 pieces package

COD.ORDINAZIONE / ORDER COD.

- 62.00521.00** Nero Ø foro per corda 8/9 mm
Black Ø hole for rope 8/9 mm
- 62.00521.01** Bianco Ø foro per corda 8/9 mm
White Ø hole for rope 8/9 mm
- 62.00520.00** Nero Ø foro per corda 6/7 mm
Black Ø hole for rope 6/7 mm
- 62.00520.01** Bianco Ø foro per corda 6/7 mm
White Ø hole for rope 6/7 mm
- 62.00519.00** Nero Ø foro per corda 4/5 mm
Black Ø hole for rope 4/5 mm
- 62.00519.01** Bianco Ø foro per corda 4/5 mm
White Ø hole for rope 4/5 mm
- 62.00518.00** Nero Ø foro per corda 2/3 mm
Black Ø hole for rope 2/3 mm
- 62.00518.01** Bianco Ø foro per corda 2/3 mm
White Ø hole for rope 2/3 mm



DESCRIZIONE / DESCRIPTION

Redancia / Prezzo a confezione 10 PZ.
Himble / price per 10 pieces package

COD.ORDINAZIONE / ORDER COD.

- | | |
|--------------------------|--------------------------|
| 62.00388.01 mm 4 | 62.00388.08 mm 14 |
| 62.00388.02 mm 5 | 62.00388.09 mm 15 |
| 62.00388.03 mm 6 | 62.00388.10 mm 18 |
| 62.00388.04 mm 7 | 62.00388.11 mm 20 |
| 62.00388.05 mm 8 | 62.00388.12 mm 22 |
| 62.00388.06 mm 10 | 62.00388.13 mm 24 |
| 62.00388.07 mm 12 | |



DESCRIZIONE / DESCRIPTION

Gancio per gomnone / Prezzo a confezione 10 PZ.
Rubber dinghy hook / price per 10 pieces package

COD.ORDINAZIONE / ORDER COD.

- 62.00516.00** Nero / Black
62.00516.01 Bianco / White



DESCRIZIONE / DESCRIPTION

Gancio da parete semichiuso / Prezzo a conf. 10 PZ.
Half closed wall hook / price per 10 pieces package

COD.ORDINAZIONE / ORDER COD.

- 62.00515.00** Nero / Black
62.00515.01 Bianco / White

**DESCRIZIONE / DESCRIPTION**

Gancio da parete / Prezzo a confezione 10 PZ.
Wall hook / price per 10 pieces package

COD.ORDINAZIONE / ORDER COD.

62.00517.00 Nero / **Black**
62.00517.01 Bianco / **White**

**DESCRIZIONE / DESCRIPTION**

Molla d'ormeggio / *Spring Mooring*

COD.ORDINAZIONE / ORDER COD.

62.00768.00

Molla ormeggio **medio** mm 275x50x22
Diam. foro cima 12/14 - Carico di lavoro 250 Kg.
per barche fino a 3 Ton.

*Medium size spring mooring mm 275x50x22
Hole diameter rope 12/14 workload 250 Kg for boats
up to 3 Tons.*

**DESCRIZIONE / DESCRIPTION**

Supporti elastici / Prezzo a confezione 10 PZ.
Spring clips / price per 10 pieces package

COD.ORDINAZIONE / ORDER COD.

62.00528.00 Nero Ø 45 / **Black** Ø 45
62.00528.01 Bianco Ø 45 / **White** Ø 45
62.00527.00 Nero Ø 40 / **Black** Ø 40
62.00527.01 Bianco Ø 40 / **White** Ø 40
62.00526.00 Nero Ø 35 / **Black** Ø 35
62.00526.01 Bianco Ø 35 / **White** Ø 35
62.00525.00 Nero Ø 30 / **Black** Ø 30
62.00525.01 Bianco Ø 30 / **White** Ø 30
62.00524.00 Nero Ø 25 / **Black** Ø 25
62.00524.01 Bianco Ø 25 / **White** Ø 25
62.00523.00 Nero Ø 20 / **Black** Ø 20
62.00523.01 Bianco Ø 20 / **White** Ø 20
62.00522.00 Nero Ø 15 / **Black** Ø 15
62.00522.01 Bianco Ø 15 / **White** Ø 15

**DESCRIZIONE / DESCRIPTION**

Molla d'ormeggio / *Spring Mooring*

COD.ORDINAZIONE / ORDER COD.

62.00769.00

Molla ormeggio **grande** mm 320x55x25
Diam. foro cima 16/18 - Carico di lavoro 500 Kg.
per barche fino a 8 Ton.

*Big Size spring mooring mm 320x55x25
Hole diameter rope 16/18 workload 500 Kg for boats
up to 8 Tons.*



CE R2009

DESCRIZIONE / DESCRIPTION

Serbatoio verticale Eltex
Capacità 22 litri
Completo di indicatore di livello, pescante e tappo con sfiato
Riserva 2 litri
Dimensioni 405x330x240

*Eltex vertical tank
22 lt capacity
With fuel gauge, dip-tube and vent cap
2 lt reserve
Dimensions : 405x330x240*

COD.ORDINAZIONE / ORDER COD. 62.00467.00



CE R2010

DESCRIZIONE / DESCRIPTION

Serbatoio orizzontale Eltex
Capacità 12 litri
Completo di pescante e tappo con sfiato
Riserva 2 litri
Dimensioni 400x280x170

*Horizontal tank Eltex
12 lt capacity
With dip-tube and vent cap
2 lt reserve
Dimensions : 400x280x170*

COD.ORDINAZIONE / ORDER COD. 62.00468.00



CE R2011

DESCRIZIONE / DESCRIPTION

Serbatoio orizzontale Eltex
Capacità 23 litri
Completo di pescante e tappo con sfiato
Riserva 3 litri
Dimensioni 460x340x230

*Horizontal tank Eltex
23 lt capacity
With dip-tube and vent cap
3 lt reserve
Dimensions : 460x340x230*

COD.ORDINAZIONE / ORDER COD. 62.00469.00



RICAMBIO / REPLACEMENT

DESCRIZIONE / DESCRIPTION

Attacchi rapidi serbatoio / *Quick connections for tank*

COD.ORDINAZIONE / ORDER COD.

62.00782.00 (per R2009) / *(for R2009)*

62.00782.01 (per R2010) / *(for R2010)*

62.00782.02 (per R2011/2012) / *(for R2011/2012)*



ACCESSORIO OPTIONAL / OPTIONAL ACCESSORIES

DESCRIZIONE / DESCRIPTION

Tappo con sfiato e misuratore di livello
Cap with vent and level meter

COD.ORDINAZIONE / ORDER COD.

62.00783.00 (per R2010) / *(for R2010)*

62.00783.01 (per R2011/R2012) / *(for R2011/R2012)*