



**DESCRIZIONE / DESCRIPTION**

Sicurezza motori TOHATSU  
TOHATSU Engines safety



**COD.ORDINAZIONE / ORDER COD.**

**62.00564.00** prezzo a conf. 10 PZ.  
price per 10 pieces package

**62.00557.00** Con laccio e moschettone  
With lace and spring catch

**DESCRIZIONE / DESCRIPTION**

Sicurezza motori OMC  
OMC Engines safety



**COD.ORDINAZIONE / ORDER COD.**

**62.00566.00** prezzo a conf. 10 PZ.  
price per 10 pieces package

**62.00559.00** Con laccio e moschettone  
With lace and spring catch

**DESCRIZIONE / DESCRIPTION**

Sicurezza motori YAMAHA  
YAMAHA Engines safety



**COD.ORDINAZIONE / ORDER COD.**

**62.00568.00** prezzo a conf. 10 PZ.  
price per 10 pieces package

**62.00561.00** Con laccio e moschettone  
With lace and spring catch

**DESCRIZIONE / DESCRIPTION**

Sicurezza motori  
MARINER - MERCURY  
MARINER- MERCURY  
Engines safety



**COD.ORDINAZIONE / ORDER COD.**

**62.00570.00** prezzo a conf. 10 PZ.  
price per 10 pieces package

**62.00563.00** Con laccio e moschettone  
With lace and spring catch

**DESCRIZIONE / DESCRIPTION**

KIT chiavette di sicurezza  
per motori fuoribordo  
Safety keys kit  
for outboard engines

**COD.ORDINAZIONE / ORDER COD.**

**62.00864.00** Con laccio e moschettone 7 chiavette  
Security Stop 7 Keys with Coiled String

**DESCRIZIONE / DESCRIPTION**

Sicurezza motori  
OMC - JOHNSON - EVINRUDE  
OMC-JOHNSON-EVINRUDE  
Engines safety



**COD.ORDINAZIONE / ORDER COD.**

**62.00565.00** prezzo a conf. 10 PZ.  
price per 10 pieces package

**62.00558.00** Con laccio e moschettone  
With lace and spring catch

**DESCRIZIONE / DESCRIPTION**

Sicurezza motori  
OMC - HONDA  
OMC-HONDA  
Engines safety



**COD.ORDINAZIONE / ORDER COD.**

**62.00567.00** prezzo a conf. 10 PZ.  
price per 10 pieces package

**62.00560.00** Con laccio e moschettone  
With lace and spring catch

**DESCRIZIONE / DESCRIPTION**

Sicurezza motori  
MARINER - SUZUKI  
MARINER-SUZUKI  
Engines safety



**COD.ORDINAZIONE / ORDER COD.**

**62.00569.00** prezzo a conf. 10 PZ.  
price per 10 pieces package

**62.00562.00** Con laccio e moschettone  
With lace and spring catch

**DESCRIZIONE / DESCRIPTION**

Moschettone  
Spring catch



**COD.ORDINAZIONE / ORDER COD.**

**62.00632.00** prezzo a conf. 10 PZ.  
price per 10 pieces package



## POMPETTE ADESCAMENTO / HAND PRIMER

Realizzate in materiale plastico di elevata qualità.  
Elevato grado di elasticità. Temperatura di esercizio da -30 a +60 °C  
*High quality plastic material  
Operating temperature range: -30°C to +60°C*



### COD.ORDINAZIONE / ORDER COD.

- 62.00450.00** Pompetta per tubo Ø 8 / *Hand primer for hose Ø 8*
- 62.00452.00** Pompetta per tubo Ø 8 + 2 m tubo / *Hand primer for hose Ø 8 + 2 m length hose*
- 62.00453.00** Pompetta per tubo Ø 8 + 3 m tubo / *Hand primer for hose Ø 8 + 3 m length hose*
- 62.00450.10** Pompetta per tubo Ø 8 in blister / *Hand primer for hose Ø 8 - blister*
- 62.00451.00** Pompetta per tubo Ø 9,5 / *Hand primer for hose Ø 9,5*
- 62.00454.00** Pompetta per tubo Ø 9,5 + 2 m tubo / *Hand primer for hose Ø 9,5 + 2 m length hose*
- 62.00455.00** Pompetta per tubo Ø 9,5 + 3 m tubo / *Hand primer for hose Ø 9,5 + 3 m length hose*
- 62.00451.10** Pompetta per tubo Ø 9,5 in blister / *Hand primer for hose Ø 9,5 - blister*

## TUBO CARBURANTE / FUEL HOSE

### DESCRIZIONE / DESCRIPTION

Bobina da 50 m. Tubo carburante d.8  
*50 m length. Fuel hose diam.8*



### COD.ORDINAZIONE / ORDER COD.

**62.00725.00**

### DESCRIZIONE / DESCRIPTION

Tubo carburante certificato ISO 8469 B1  
*Fuel hose ISO 8469 B1*

### COD.ORDINAZIONE / ORDER COD.

- 62.00456.00** Ø 8 50m
- 62.00456.25** Ø 8 25m
- 62.00457.00** Ø 9,5 50m
- 62.00457.25** Ø 9,5 25m

Il tubo rispetta i requisiti della norma UNI EN ISO 8469 con resistenza superiore a 1.0 Mpa e mantenimento in soluzione di benzina RP e toluene RPE 55° - 85°.

*The fuel hose has made following the classic requirements of the normative UNI EN ISO 8469 whit resistance bigger than 1.0 Mp and maintenance in petrol solution RP and toluene RPE 55° - 85°*





## JOHNSON EVINRUDE



Connettore maschio  
Filetto in plastica  
Lato serbatoio

*Male connection  
Plastic thread  
Tank side*

**COD.ORDINAZIONE / ORDER COD. 62.00416.00**  
Quantità minima 5 Pz / *minimum quantity 5 pieces*



Connettore maschio  
Innesto per tubo

*Male connection  
Hose clutch*

**COD.ORDINAZIONE / ORDER COD. 62.00417.00**  
Quantità minima 5 Pz / *minimum quantity 5 pieces*



Connettore femmina  
Innesto per tubo

*Female connection  
Hose clutch*

**COD.ORDINAZIONE / ORDER COD. 62.00415.00**  
Quantità minima 5 Pz / *minimum quantity 5 pieces*

## YAMAHA MERCURY MARINER



Connettore maschio corto  
Filetto in plastica

*Male connection  
Plastic thread*

**COD.ORDINAZIONE / ORDER COD. 62.00410.00**  
Quantità minima 5 Pz / *minimum quantity 5 pieces*



Connettore maschio corto  
Innesto per tubo

*Male connection  
Hose clutch*

**COD.ORDINAZIONE / ORDER COD. 62.00411.00**  
Quantità minima 5 Pz / *minimum quantity 5 pieces*



Connettore femmina  
Innesto per tubo

*Female connection  
Hose clutch*

**COD.ORDINAZIONE / ORDER COD. 62.00409.00**  
Quantità minima 5 Pz / *minimum quantity 5 pieces*

## MERCURY MARINER



Connettore maschio  
Filetto in plastica  
Lato serbatoio

*Male connection  
Plastic thread  
Tank side*

**COD.ORDINAZIONE / ORDER COD. 62.00413.00**  
Quantità minima 5 Pz / *minimum quantity 5 pieces*



Connettore maschio  
Innesto per tubo

*Male connection  
Hose clutch*

**COD.ORDINAZIONE / ORDER COD. 62.00414.00**  
Quantità minima 5 Pz / *minimum quantity 5 pieces*



Connettore femmina  
Lato serbatoio

*Female connection  
Tank side*

**COD.ORDINAZIONE / ORDER COD. 62.00412.00**  
Quantità minima 5 Pz / *minimum quantity 5 pieces*

## SELVA - TOHATSU NISSAN



Connettore maschio  
Innesto per tubo

*Male connection  
Hose clutch*

**COD.ORDINAZIONE / ORDER COD. 62.00496.00**  
Quantità minima 5 Pz / *minimum quantity 5 pieces*



Connettore femmina

*Female connection*

**COD.ORDINAZIONE / ORDER COD. 62.00495.00**  
Quantità minima 5 Pz / *minimum quantity 5 pieces*

## HONDA



Connettore maschio  
Filetto in plastica  
Lato motore

*Male connection  
Plastic thread  
Engine side*

**COD.ORDINAZIONE / ORDER COD. 62.00483.00**  
Quantità minima 5 Pz / *minimum quantity 5 pieces*



Connettore femmina  
Lato serbatoio

*Female connection  
Tank side*

**COD.ORDINAZIONE / ORDER COD. 62.00482.00**  
Quantità minima 5 Pz / *minimum quantity 5 pieces*



Connettore femmina  
innesto per tubo

*Female connection  
Hose clutch*

**COD.ORDINAZIONE / ORDER COD. 62.00486.00**  
Quantità minima 5 Pz / *minimum quantity 5 pieces*



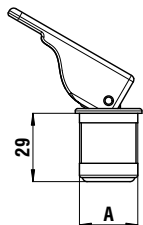
Particolare innesto Honda  
*Particular of Honda graft*



Particolare connettore femmina  
*Particular of female connector*

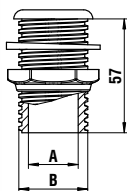


Particolare connettore maschio  
*Particular of male connector*

**COD.ORDINAZIONE / ORDER COD.**

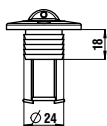
		A
<b>62.00535.00</b>	Aleggio espansione Nero <i>Black expansion plug</i>	25
<b>62.00535.01</b>	Aleggio espansione Bianco <i>White expansion plug</i>	25
<b>62.00535.02</b>	Aleggio espansione Grigio <i>Grey expansion plug</i>	25
<b>62.00543.00</b>	Aleggio espansione Nero <i>Black expansion plug</i>	35
<b>62.00543.01</b>	Aleggio espansione Bianco <i>White expansion plug</i>	35
<b>62.00543.02</b>	Aleggio espansione Grigio <i>Grey expansion plug</i>	35
<b>62.00544.00</b>	Aleggio espansione Nero <i>Black expansion plug</i>	40
<b>62.00544.01</b>	Aleggio espansione Bianco <i>White expansion plug</i>	40
<b>62.00544.02</b>	Aleggio espansione Grigio <i>Grey expansion plug</i>	40

prezzo a conf. 5 PZ. / price per 5 pieces package

**COD.ORDINAZIONE / ORDER COD.**

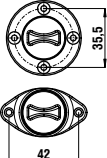
		A	B
<b>62.00536.00</b>	Tubo + rondella Nero <i>Black drain fitting</i>	25	34
<b>62.00536.01</b>	Tubo + rondella Bianco <i>White drain fitting</i>	25	34
<b>62.00572.00</b>	Tubo + rondella Nero <i>Black drain fitting</i>	35	44
<b>62.00572.01</b>	Tubo + rondella Bianco <i>White drain fitting</i>	35	44
<b>62.00573.00</b>	Tubo + rondella Nero <i>Black drain fitting</i>	40	49
<b>62.00573.01</b>	Tubo + rondella Bianco <i>White drain fitting</i>	40	49

prezzo a conf. 5 PZ. / price per 5 pieces package

**COD.ORDINAZIONE / ORDER COD.**

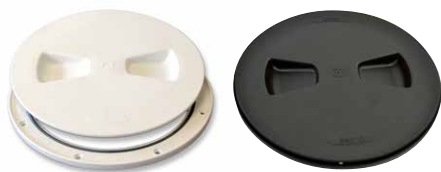
<b>62.00489.00</b>	Aleggio tondo foro d.19 Nero <i>Round drain plug d.19 - black</i>
<b>62.00489.01</b>	Aleggio tondo foro d.19 Bianco <i>Round drain plug d.19 - white</i>

prezzo a conf. 10 PZ. / price per 10 pieces package

**COD.ORDINAZIONE / ORDER COD.**

<b>62.00490.00</b>	Aleggio ovale foro d.19 Nero <i>Oval shape drain plug d.19 - black</i>
<b>62.00490.01</b>	Aleggio ovale foro d.19 Bianco <i>Oval shape drain plug d.19 - white</i>

prezzo a conf. 10 PZ. / price per 10 pieces package



**DESCRIZIONE / DESCRIPTION**

Foro d'ispezione / Guarnizione stagna  
 Materiale anti UV e antiolio  
*Inspection hole / Sealing gasket  
 Oil and UV resistant material*

**COD.ORDINAZIONE / ORDER COD.**

- 62.00491.00** Bianco Ø Int. 104 - Ø est. 140  
*White int. Ø 104 - est. Ø 140*
- 62.00491.01** Nero Ø int. 104 - Ø est. 140  
*Black int. Ø 104 - est. Ø 140*
- 62.00492.00** Bianco Ø int. 129 - Ø est. 165  
*White int. Ø 129 - est. Ø 165*
- 62.00492.01** Nero Ø int. 129 - Ø est. 165  
*Black int. Ø 129 - est. Ø 165*
- 62.00493.00** Bianco Ø int. 154 - Ø est. 190  
*White int. Ø 154 - est. Ø 190*
- 62.00493.01** Nero Ø int. 154 - Ø est. 190  
*Black int. Ø 154 - est. Ø 190*



**DESCRIZIONE / DESCRIPTION**

Moschettone / Prezzo a confezione 10 PZ.  
*Spring catch / price per 10 pieces package*

**COD.ORDINAZIONE / ORDER COD.**

- 62.00521.00** Nero Ø foro per corda 8/9 mm  
*Black Ø hole for rope 8/9 mm*
- 62.00521.01** Bianco Ø foro per corda 8/9 mm  
*White Ø hole for rope 8/9 mm*
- 62.00520.00** Nero Ø foro per corda 6/7 mm  
*Black Ø hole for rope 6/7 mm*
- 62.00520.01** Bianco Ø foro per corda 6/7 mm  
*White Ø hole for rope 6/7 mm*
- 62.00519.00** Nero Ø foro per corda 4/5 mm  
*Black Ø hole for rope 4/5 mm*
- 62.00519.01** Bianco Ø foro per corda 4/5 mm  
*White Ø hole for rope 4/5 mm*
- 62.00518.00** Nero Ø foro per corda 2/3 mm  
*Black Ø hole for rope 2/3 mm*
- 62.00518.01** Bianco Ø foro per corda 2/3 mm  
*White Ø hole for rope 2/3 mm*



**DESCRIZIONE / DESCRIPTION**

Mezzo marinaio / Prezzo a confezione 10 PZ.  
*Boat hook / price per 10 pieces package*

**COD.ORDINAZIONE / ORDER COD.**

- 62.00386.00** Ø 19
- 62.00385.00** Ø 27



**DESCRIZIONE / DESCRIPTION**

Redancia / Prezzo a confezione 10 PZ.  
*Himble / price per 10 pieces package*

**COD.ORDINAZIONE / ORDER COD.**

- |                          |                          |
|--------------------------|--------------------------|
| <b>62.00388.01</b> mm 4  | <b>62.00388.08</b> mm 14 |
| <b>62.00388.02</b> mm 5  | <b>62.00388.09</b> mm 15 |
| <b>62.00388.03</b> mm 6  | <b>62.00388.10</b> mm 18 |
| <b>62.00388.04</b> mm 7  | <b>62.00388.11</b> mm 20 |
| <b>62.00388.05</b> mm 8  | <b>62.00388.12</b> mm 22 |
| <b>62.00388.06</b> mm 10 | <b>62.00388.13</b> mm 24 |
| <b>62.00388.07</b> mm 12 |                          |



**DESCRIZIONE / DESCRIPTION**

Gancio per gommone / Prezzo a confezione 10 PZ.  
*Rubber dinghy hook / price per 10 pieces package*

**COD.ORDINAZIONE / ORDER COD.**

- 62.00516.00** Nero / Black
- 62.00516.01** Bianco / White



**DESCRIZIONE / DESCRIPTION**

Gancio da parete semichiuso / Prezzo a conf. 10 PZ.  
*Half closed wall hook / price per 10 pieces package*

**COD.ORDINAZIONE / ORDER COD.**

- 62.00515.00** Nero / Black
- 62.00515.01** Bianco / White





**DESCRIZIONE / DESCRIPTION**Molla d'ormeggio / *Spring Mooring***COD.ORDINAZIONE / ORDER COD.****62.00768.00**Molla ormeggio **medio** mm 275x50x22

Diam. foro cima 12/14 - Carico di lavoro 250 Kg. per barche fino a 3 Ton.

*Medium size spring mooring mm 275x50x22**Hole diameter rope 12/14 workload 250 Kg for boats up to 3 Tons.***62.00769.00**Molla ormeggio **grande** mm 320x55x25

Diam. foro cima 16/18 - Carico di lavoro 500 Kg. per barche fino a 8 Ton.

*Big Size spring mooring mm 320x55x25**Hole diameter rope 16/18 workload 500 Kg for boats up to 8 Tons.***DESCRIZIONE / DESCRIPTION**

Gancio da parete / Prezzo a confezione 10 PZ.

*Wall hook / price per 10 pieces package***COD.ORDINAZIONE / ORDER COD.****62.00517.00 Nero / Black****62.00517.01 Bianco / White****DESCRIZIONE / DESCRIPTION**

Galloccia / Prezzo a confezione 10 PZ.

*Cleat / price per 10 pieces package***COD.ORDINAZIONE / ORDER COD.****62.00389.00** Lungh 110 / *Length 110***62.00390.00** Lungh 165 / *Length 165***62.00391.00** Lungh 220 / *Length 220***DESCRIZIONE / DESCRIPTION**Supporti elastici / Prezzo a confezione 10 PZ. / *Spring clips / price per 10 pieces package***COD.ORDINAZIONE / ORDER COD.****62.00528.00 Nero Ø 45 / Black Ø 45****62.00528.01 Bianco Ø 45 / White Ø 45****62.00527.00 Nero Ø 40 / Black Ø 40****62.00527.01 Bianco Ø 40 / White Ø 40****62.00526.00 Nero Ø 35 / Black Ø 35****62.00526.01 Bianco Ø 35 / White Ø 35****62.00525.00 Nero Ø 30 / Black Ø 30****62.00525.01 Bianco Ø 30 / White Ø 30****62.00524.00 Nero Ø 25 / Black Ø 25****62.00524.01 Bianco Ø 25 / White Ø 25****62.00523.00 Nero Ø 20 / Black Ø 20****62.00523.01 Bianco Ø 20 / White Ø 20****62.00522.00 Nero Ø 15 / Black Ø 15****62.00522.01 Bianco Ø 15 / White Ø 15**



CE R2009

**DESCRIZIONE / DESCRIPTION**

Serbatoio verticale Eltex  
Capacità 22 litri  
Completo di indicatore di livello , pescante e tappo con sfiato  
Riserva 2 litri  
Dimensioni 405x330x240

*Eltex vertical tank  
22 lt capacity  
With fuel gauge, dip-tube and vent cap  
2 lt reserve  
Dimensions : 405x330x240*

**COD.ORDINAZIONE / ORDER COD. 62.00467.00**



CE R2010

**DESCRIZIONE / DESCRIPTION**

Serbatoio orizzontale Eltex  
Capacità 12 litri  
Completo di pescante e tappo con sfiato  
Riserva 2 litri  
Dimensioni 400x280x170

*Horizontal tank Eltex  
12 lt capacity  
With dip-tube and vent cap  
2 lt reserve  
Dimensions : 400x280x170*

**COD.ORDINAZIONE / ORDER COD. 62.00468.00**



CE R2011

**DESCRIZIONE / DESCRIPTION**

Serbatoio orizz. Eltex  
Capacità 23 litri  
Completo di indicatore di livello , pescante e tappo con sfiato  
Riserva 3 litri  
Dimensioni 460x340x230

*Eltex horizontal tank  
23 lt capacity  
With fuel gauge, dip-tube  
and vent cap 3 lt reserve  
Dimensions : 460x340x230*

**COD.ORDINAZIONE / ORDER COD. 62.00469.00**



CE R2012

**DESCRIZIONE / DESCRIPTION**

Serbatoio orizz. Eltex  
Capacità 30 litri  
Completo di indicatore di livello,pescante e tappo con sfiato  
Riserva 3 litri  
Conforme RINA

*Eltex horizontal tank  
30 lt capacity  
With fuel gauge, dip-tube  
and vent cap 3 lt reserve  
In conformity with RINA regulations  
dimensions : 510x365x230*

**COD.ORDINAZIONE / ORDER COD. 62.00470.00**

**RICAMBIO / REPLACEMENT**

**DESCRIZIONE / DESCRIPTION**

Attacchi rapidi serbatoio / Quick connections for tank



**COD.ORDINAZIONE / ORDER COD.**

**62.00782.00** (per R2009) / (for R2009)

**62.00782.01** (per R2010) / (for R2010)

**62.00782.02** (per R2011/2012) / (for R2011/2012)

**ACCESSORIO OPZIONALE / OPTIONAL ACCESSORIES**

**DESCRIZIONE / DESCRIPTION**

Tappo con sfiato e misuratore di livello  
Cap with vent and level meter



**COD.ORDINAZIONE / ORDER COD.**

**62.00783.00** (per R2010) / (for R2010)

**62.00783.01** (per R2011/R2012) / (for R2011/R2012)